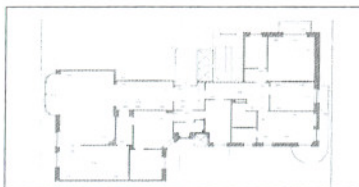


SECOS GENERALE ELETTRONICA

La SECOS GENERALE ELETTRONICA nasce negli anni '70' con il preciso intento di studiare Sistemi di Allarme su misura. Svincolata da un processo produttivo, seleziona in tutto il mondo apparecchiature sempre al passo con le continue innovazioni tecnologiche e corrispondenti alle normative in vigore. Con l'avvento del nuovo millennio La GENERALE ELETTRONICA si pone come obiettivo quello di integrare più risorse così da



permettere ai propri Clienti di vedere e sentire la propria casa, anche quando si è lontani: Gestire, quindi, le proprie cose ed i propri cari con Sistemi semplici, ma altamente sofisticati. I nostri "Architetti della Sicurezza", sono a disposizione di ciascuna esigenza che il potenziale Cliente può manifestare, così da proporre la soluzione tecnica più appropriata. L'utente potrà, pertanto, attraverso l'uso di una tastiera touch screen, non solo gestire il Sistema di Antifurto, ma anche tutti gli automatismi che ha in casa: creare scenari luminosi a seconda delle occasioni; gestire la diffusione nei diversi ambienti dei programmi televisivi e musicali; chiudere le tapparelle; controllare l'irrigazione del terrazzo; l'orario di rientro dei propri figli o del proprio personale, regolare la temperatura dei locali e tenere sotto controllo la propria casa tramite un sistema di Televisione a Circuito Chiuso. Tutto ciò sarà, inoltre, possibile farlo anche attraverso l'utilizzo del proprio telefono cellulare o tramite una postazione internet. GENERALE ELETTRONICA, grazie alle certificazioni ISO 9000:2001 ed IMQ I, II e III livello



potrà mettere a disposizione della propria clientela un servizio di video-sorveglianza tramite l'utilizzo delle centrali operative dei migliori istituti di sorveglianza sul territorio nazionale. L'utilizzatore potrà in ogni caso visionare ciascun evento comodamente seduto sul proprio divano o sul proprio telefonino UMTS. Questo e tanto altro ancora è l'obiettivo che si prefigge SECOS GENERALE ELETTRONICA: "...Un Sistema su Misura per proteggere i propri cari e le proprie cose"...

SAGSA

Nasce nel 1919, sotto la guida di Walter Gropius, lo Staatliches Bauhaus Weimar, la più importante scuola per lo sviluppo dell'architettura e del design degli anni Venti. Marcel Breuer, che ne assunse la direzione della sezione del mobile nel 1924, fornì un contributo decisivo alla ricerca sull'uso del metallo e sulla lavorazione del tubo curvato, con l'inserimento di materiali come cuoio, acciaio e legno.

La società SAGSA, nata nel 1922 a Milano, viene evidentemente influenzata da questo movimento ed è su questa scia culturale e di ricerca che SAGSA produce, nella sua officina di Ripa Ticinese 111 a Milano, una poltrona dal design essenziale e dalle forme derivate dalla scuola Bauhaus.

"DEL' 32" è la prima di una serie di prodotti che SAGSA ripropone riutilizzando stili del passato rielaborate con nuovi processi di produzione. "DEL' 32" è una poltroncina moderna la cui eccellente lavorazione del tubo curvato e cromato secondo criteri ecologicamente compatibili, unitamente ad una imbottitura in pelle, la rende adatta ad ogni ambiente dall'ufficio ai ristoranti, dalle abitazioni alle sale riunioni, dai musei alle fiere. "DEL' 32" vuole testimoniare un prodotto che guarda al futuro, valorizzando il passato con le proprie tradizioni ed i propri valori.



V·E·T·R·E·R·I·A
RE

